

LOTTA RÖNSTRÖM**TILLFÖRORDNAD CHEF FÖR
MID SWEDEN EUROPEAN OFFICE
I BRYSSSEL**

– Det är lätt att tro att EU är ett stort maskineri som inte går att påverka. Men så är det verkligen inte! Om man har bra argument lyssnar kommissionen.

Det menar Lotta Rönström, Brysselbo sedan 15 år och erfaren EU-lobbyist. Tidigare arbetade hon på den svenska representationen och var regeringens röst, men sedan 2,5 år är Lotta stationerad på Mid Sweden European Office. Det är Jämtland Härjedalens och Väster-norrlands representationskontor i Bryssel.

– Vi jobbar framför allt med två påverkansområden, transportpolitiken och sammanhållningspolitiken, berättar Lotta, som sedan våren 2018 också är kontorets tillförordnade chef. I verksamhetsdirektivet från kontorets ägare – Region Västernorrland, Region Jämtland Härjedalen och Kommunförbundet Västernorrland – står det inskrivet att kontoret ska jobba särskilt med järnvägssträckan längs Norrlandskusten. Därför har Lotta och hennes kolleger varit med i arbetet för dubbelspår redan från början. Hon har tät kontakt med Ingela och teamet i bolaget Nya Ostkustbanan, och är med på deras EU-relaterade möten. Det är ett väldigt roligt och givande arbete, tycker hon.

– Det finns ett väldigt stort intresse i Bryssel för de här frågorna. Det är bara positiva reaktioner vilka vi än pratar med.

För att bli starka och kunna påverka samarbetar kontoret tätt med andra aktörer.

– Små aktörer behöver hitta likasinnade för att få större tyngd och effektivare få igenom det man vill, berättar Lotta.

Har du något bra exempel på något ni har fått igenom?

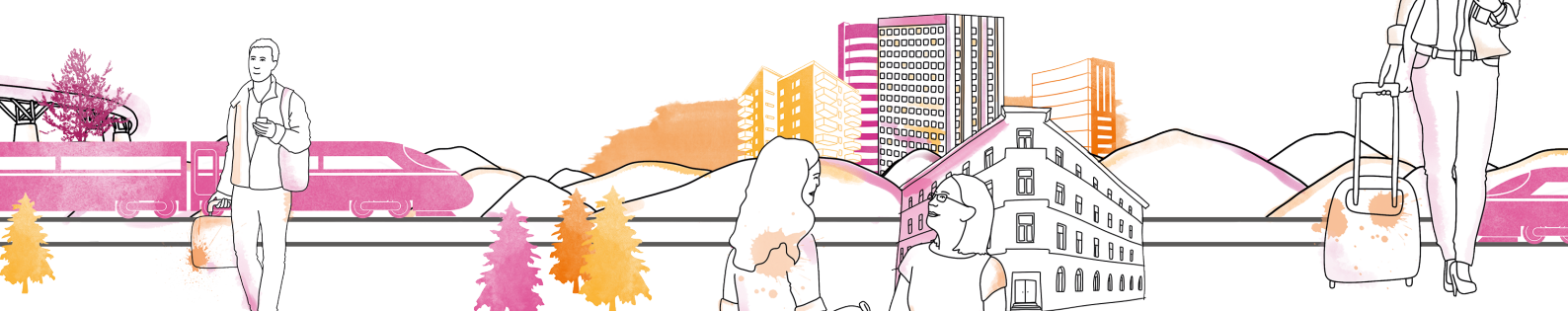
– Ja, absolut! Inom EU har man definierat ett antal transportkorridorer. Sverige är med i korridoren Skandinavien-Medelhavet, eller ScanMed. Den går hela vägen från Malta, upp genom Italien och Tyskland till Stockholm. Men där sticker den ut över havet till Finland. Vi har kämpat i många år för att Norrlandskusten ska inbegripas i sträckan, och i förslaget från kommissionen som kom i juni finns förlängningen med! Det är en stor framgång, för Sverige men också för EU, som får bättre tillgång till naturresurserna i norr.

Lotta berättar att det här har lett till ett extra fokus på Nya Ostkustbanan på EU-nivå.

– Nu gäller det bara att inget ska gå fel i förhandlingarna med Europaparlamentet och rådet. Segern är trots allt inte vunnen förrän förlängningen finns med i den slutliga förordningen.

Och du själv, gillar du att åka tåg?

Absolut, fast jag bor på gångavstånd till jobbet i Bryssel, så det blir mest promenader. Men när jag är i Sverige åker jag mycket tåg, i synnerhet upp till ”mina” regioner Jämtland Härjedalen och Västernorrland. Men tyvärr tar ju Ostkustbanan väldigt lång tid...



LOTTA RÖNSTRÖM

Tillförordnad chef för Mid Sweden European Office i Bryssel.

ÅLDER:

44 år

FAMILJ:

Maken Robert, döttrarna Linn, 14 år och Vira, 12 år. Och så lillebror Emil, 10 år. Barnen går i belgisk skola, så de pratar franska och är små belgare.

BOR:

I centrala Bryssel.

FRITIDSINTRESSEN:

Crossfit och löpning.
Och vinprovning!

LOTTA OM SIN BAKGRUND:

Den är lite udda i sammanhanget – jag är nämligen kemist. Tidigare jobbade jag på Karolinska Institutet och höll på med Parkinsonforskning.

VINTIPS FRÅN LOTTA:

En Chardonnay från Bourgogne är aldrig fel.