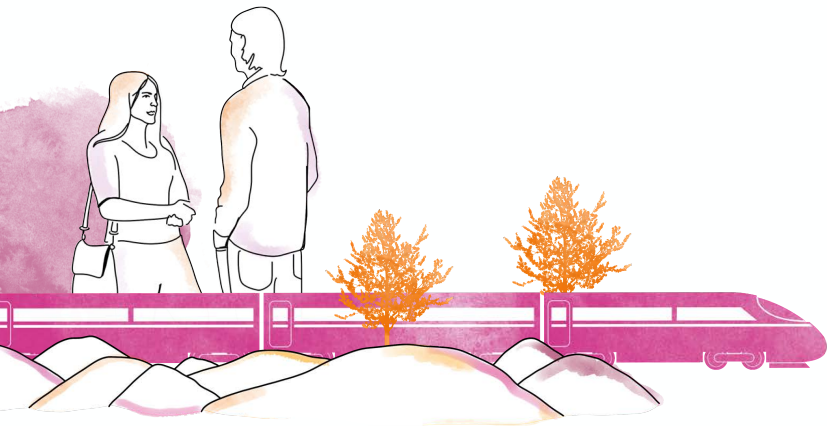


ÄGARFORUM

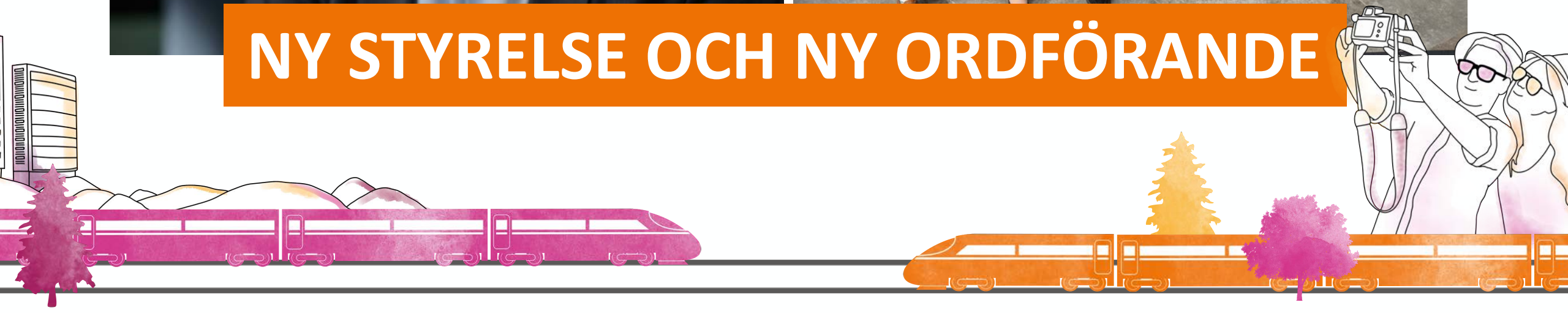
kl. 11.15 – 12.00

- Året som gått.
- Verksamhetsplan 2020 – 2023.
- Budget.

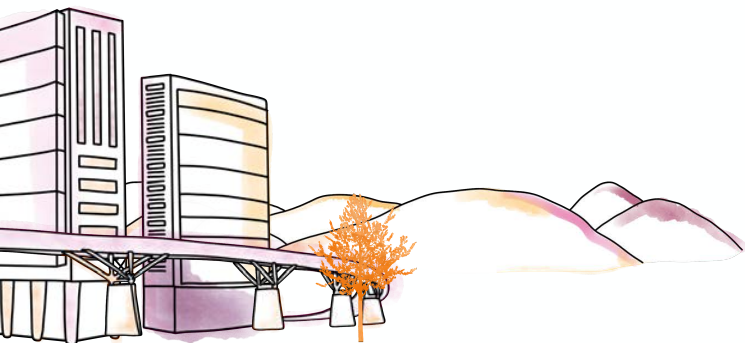




NY STYRELSE OCH NY ORDFÖRANDE



TIO DELÄGARE



TIO DELÄGARE – BLIR TRETTON 2020



Härnösands
kommun



Kramfors
kommun



NORDANSTIGS
KOMMUN



Region
Västernorrland



Region
Gävleborg



Hudiksvalls
kommun



Gävle
KOMMUN



City of
Sundsvall



Söderhamns
kommun



ÖRNSKÖLDSEVIKS
KOMMUN



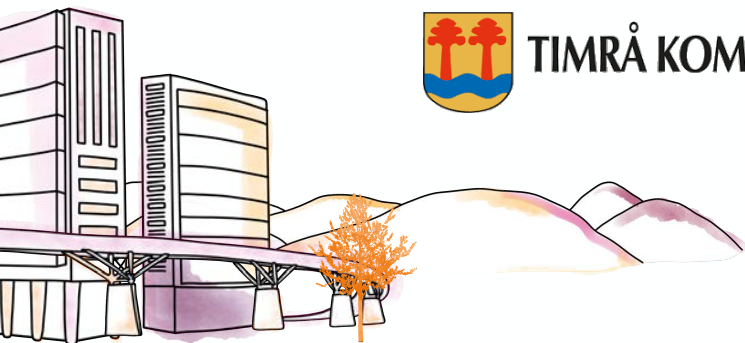
TIMRÅ KOMMUN



Ånge
kommun



Sollefteå
kommun



NYA OSTKUSTBANANS TEAM



**Ingela
Bendrot**
Nya Ostkustbanan



**Christoffer
Westerberg**
Region Gävleborg



Henric Fuchs
Region Västernorrland



**Roger
Wetterstrand**
Region Västernorrland



**Johan
Klockar Öhrnell**
Sundsvalls kommun



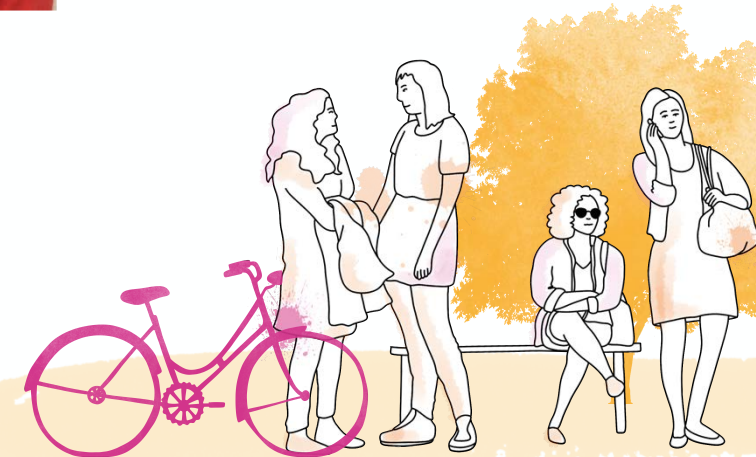
NYA OSTKUSTBANANS TEAM



**Lotta
Rönström**
North Sweden
European Office



**Ebba
Bjerkander**
Central Sweden
European Office



FOKUS: STÄRKTA NÄRINGSLIVSKONTAKTER

- Nya partners: Mellansvenska Handelskammaren och Handelskammaren Mittsverige.
- Studieresa med nationella Godstransportrådets kansli. Besök i Sundsvall och tågresa till Gävle.



Mellansvenska
Handelskammaren



Handelskammaren
Mittsverige

NYA PARTNERS



STUDIERESA



FOKUS: STÄRKTA NÄRINGSLIVSKONTAKTER

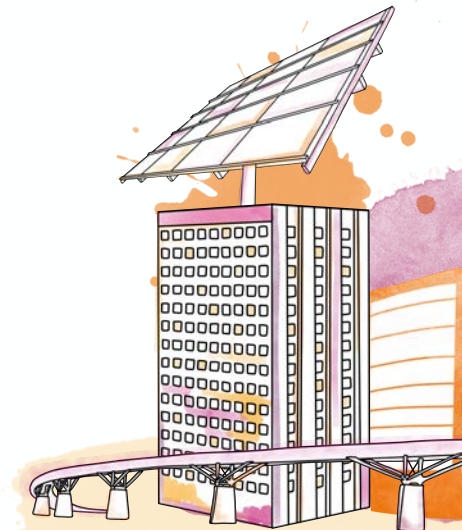
- Studieresa till Göteborg. Besök på Göteborgs Hamn, Real Rail och Nouryon.
- Ny Sweco-rapport om godstrafikens förutsättningar.



STUDIERESOR



RAPPORT



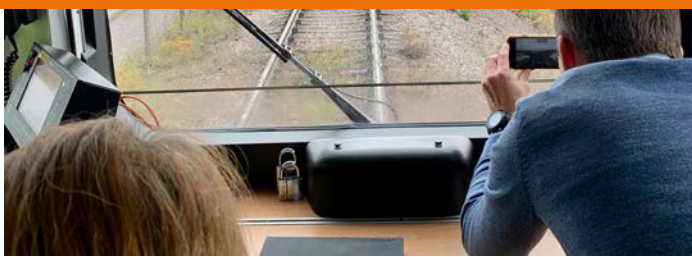


2019 – STUDIERESOR OCH FÖRETAGSBESÖK





2019 – RESA MED NATIONELLA GODSTRANSPORTRÅDETS KANSLI





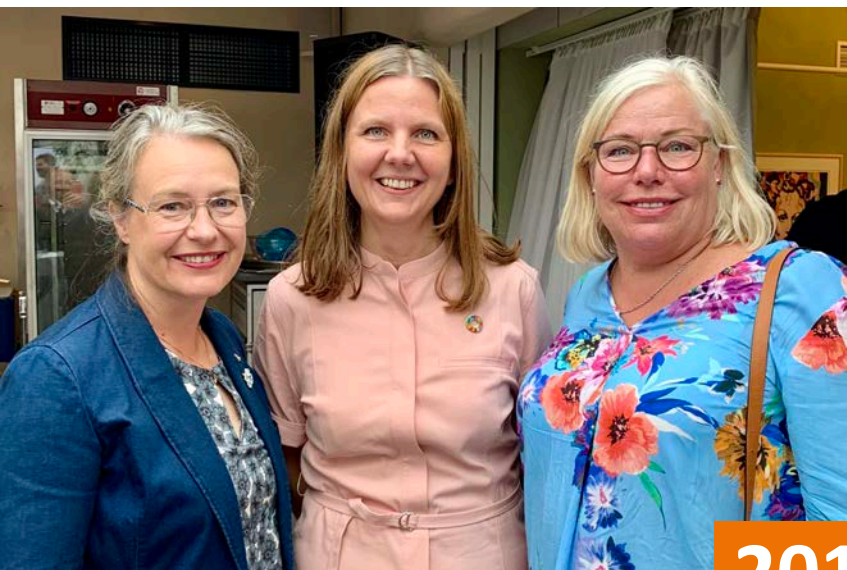
2019 – MÖTEN MED SAMTLIGA RIKSDAGSPARTIER





2019 – MEDVERKADE PÅ MÅNGA VIKTIGA EVENT



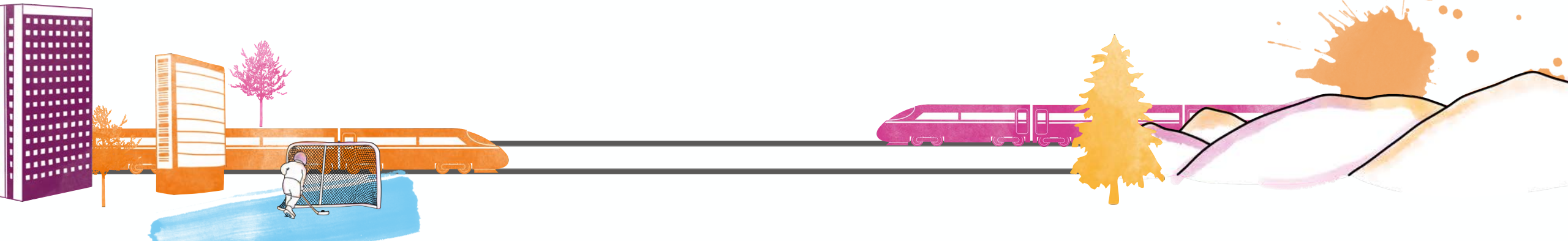


2019 – NÄTVERKANDE



ARBETET MED UTBYGGNADSSTRATEGIN

- Intensifierat arbete under 2019.
- Bolagets stora grupp med tjänstepersoner från samtliga ägare utgör referensgrupp.
- Gott samarbete med Trafikverket.
- Trafikverket presenterar utbyggnadsstrategi 2020.



UTREDNINGAR OCH UNDERLAG 2011 – 2013

2011

Samordnad planering Gävle – Sundsvall

Samhällsekonomiska kalkyler för Ostkustbanan Gävle – Sundsvall

2012

Kapacitetsutredningen – med fokus på kapacitet och flaskhalsar (Trafikverket)

2013

Järnvägsutredning Sundsvall – Härnösand

2014

Regionförstoringens inverkan på landets ekonomi och statens finanser – exemplet norra Sverige

2015

Järnväg 2050, En vision om järnvägens framtida roll i samhället

2016

Nyttoanalys av projektet Nya Ostkustbanan (Sweco)

Järnväg 2050 – näringslivets godstransporter

Järnväg i norra Sverige Underlag till Sverigeförhandlingen (Trafikverket)

2017

2035 En resa längs södra norrlandskusten (Nya Ostkustbanan)

2018

Korridorval återstående delsträckor (del av svar på nationell brist)

Mer Pang för pengarna – hur de samhällsekonomiska analyserna kan utvecklas med lärdomar från Nya Ostkustbanan (Sweco)

2019

Förslag till utbyggnadsoptimering med fokus på godstrafiken för Ostkustbanan och Ådalsbanan (Sweco)

ÅVS Kuststråket Gävle – Umeå (Trafikverket)

Järnvägsplan Birsta – Timrå (Trafikverket)

2020

250 km/h utredning (Trafikverket)

Utbyggnadsstrategi (Trafikverket)

Godsflödesutredningen Region Mitt (Trafikverket)

Nya Ostkustbanan har en hög planeringsmognad



- Drygt 30 mil ny järnväg,
- Halverar restiderna,
- Mångdubblar kapaciteten,
- Återstående kostnad: 31 miljarder
- Kan stå klart 2030 – 2035.

Jämför med höghastighetsbanorna:

- Kostar minst 230 miljarder,
- Klart tidigast 2045, sannolikt senare.



Hur kan dubbelspåret påskyndas?



- ✓ Fullfölj de investeringar som ligger i planen och tidigarelägg så mycket som är möjligt!
- ✓ Påbörja arbete med järnvägsplaner!
- ✓ Bygg längre sammanhängande etapper!
- ✓ Prioritera så att nyttan maximeras!

■ Finansierat i plan



Prioritet 1:

Sundsvall – Hudiksvall



1

Längd: 93 km

Totalkostnad: 16,2 Mdr

Finansiering i nationell plan: 3,4 Mdr dvs 21 %

Återstående finansiering: 12,8 Mdr

■ Finansierat i plan



Prioritet 2:

Härnösand – Sundsvall



} 2

Längd: 54 km

Totalkostnad: 7-8 Mdr

Finansiering i nationell plan: 1,3 Mdr, dvs >16 %

Återstående finansiering: <6,7 Mdr

■ Finansierat i plan



Prioritet 3:

Söderhamn – Gävle



■ Finansierat i plan

} 3

Längd: 80 km

Totalkostnad: 9,0 Mdr

Finansiering i nationell plan: 3,6 Mdr dvs 40 %

Återstående finansiering: 5,4 Mdr



Prioritet 4:

Hudiksvall – Söderhamn



} 4

Längd: 48 km

Totalkostnad: 4,8 Mdr

Finansiering i nationell plan: 0

■ Finansierat i plan



Prioritet 5:

Västeraspby – Härnösand

} 5

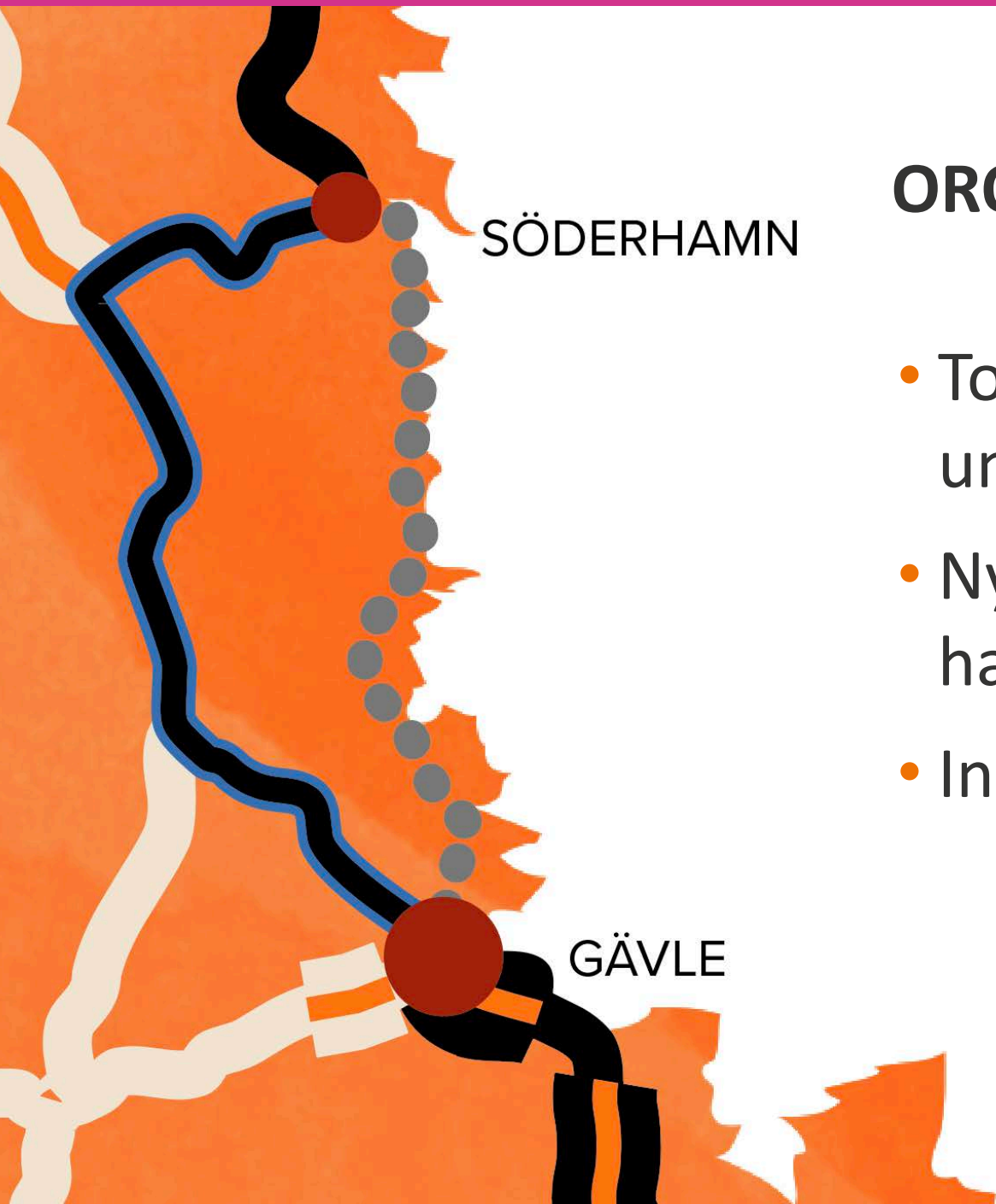
Längd: 30 km

Totalkostnad: Siffror saknas.



■ Finansierat i plan



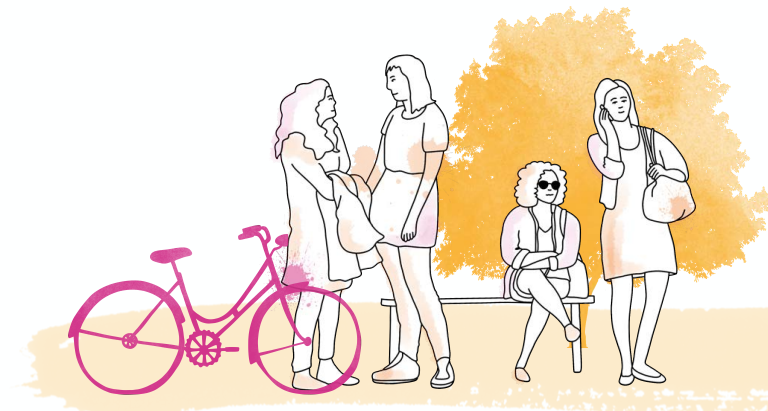


SÖDERHAMN

GÄVLE

OROSMOLN: SPÅRBYTE 2021

- Totalavstängning Gävle – Söderhamn under 16 veckor hösten 2021.
- Nya Ostkustbanan och dess ägare har krävt snabbare spårbyte.
- Inget gehör hos Trafikverket centralt.



2019 – VANN SUNDSVALLS BUSINESS AWARD

"Årets insats för bygg- och anläggningsbranschen i Västernorrland"

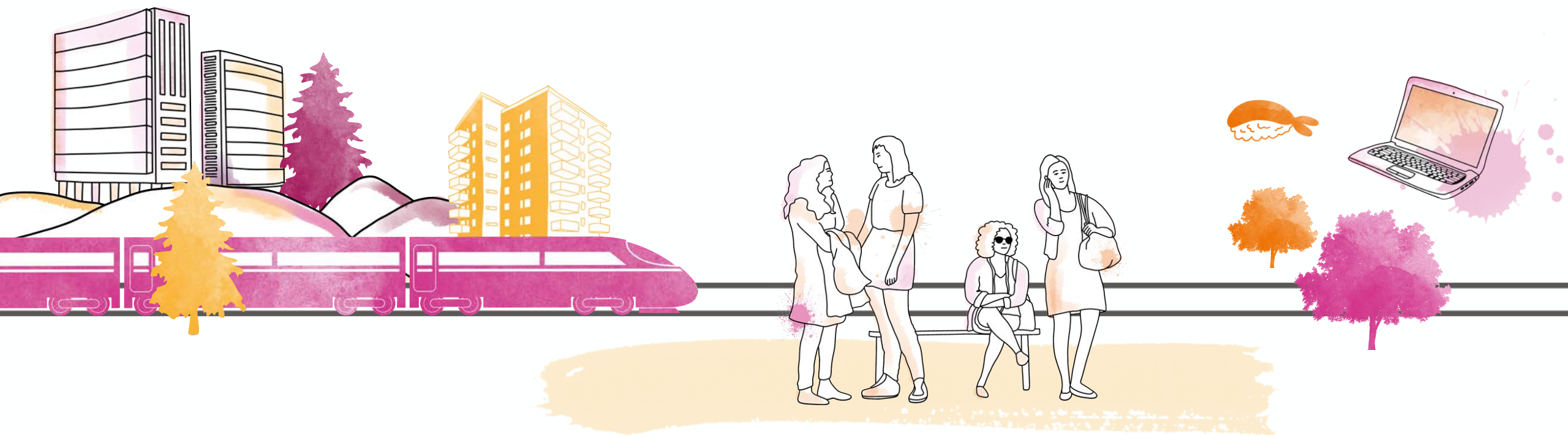


Överskott om 482 000 kronor

- Minskat utredningsbehov på grund av att nationella transportplanen är försenad,
- Effektivare arbetsprocesser minskar bolagets administrativa kostnader.



Verksamhetsplan 2020–2023





Vad menas med "järnväg i norra Sverige"



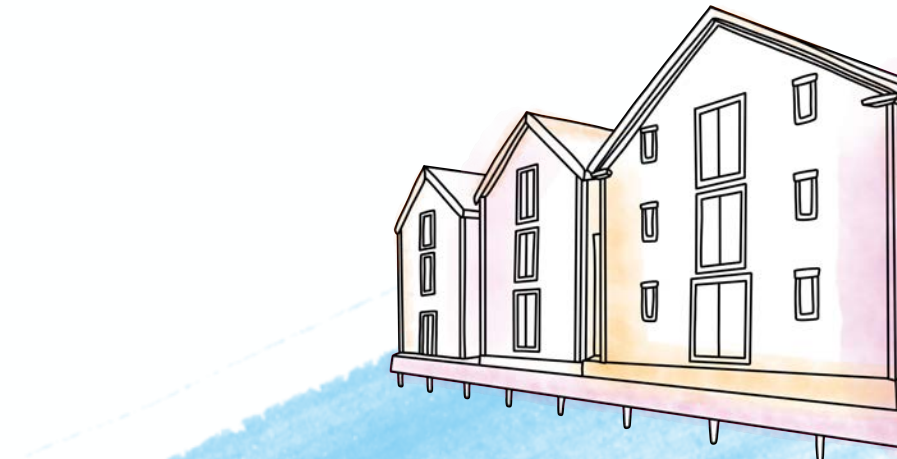
PRIORITERINGAR

- Slutföra arbetet med utbyggnadsstrategin.
- Fortsatt påverkansarbete:
 - Målgrupp relevanta beslutsfattare nationell och regional nivå, men också närliggande regioner.
- Fortsatt arbete kring godstrafiken och företagens behov av kompetenstransporter.






PRIORITERINGAR forts.

- Driva på för nationellt järnvägsnät för 250 km/h.
- Beredskap för en kommande infrastrukturpropp och politiska förhandlingar rörande infrastrukturesatsningar.
- Fortsatt arbete för EU-finansiering.



ARBETE FÖR 250 KM/H

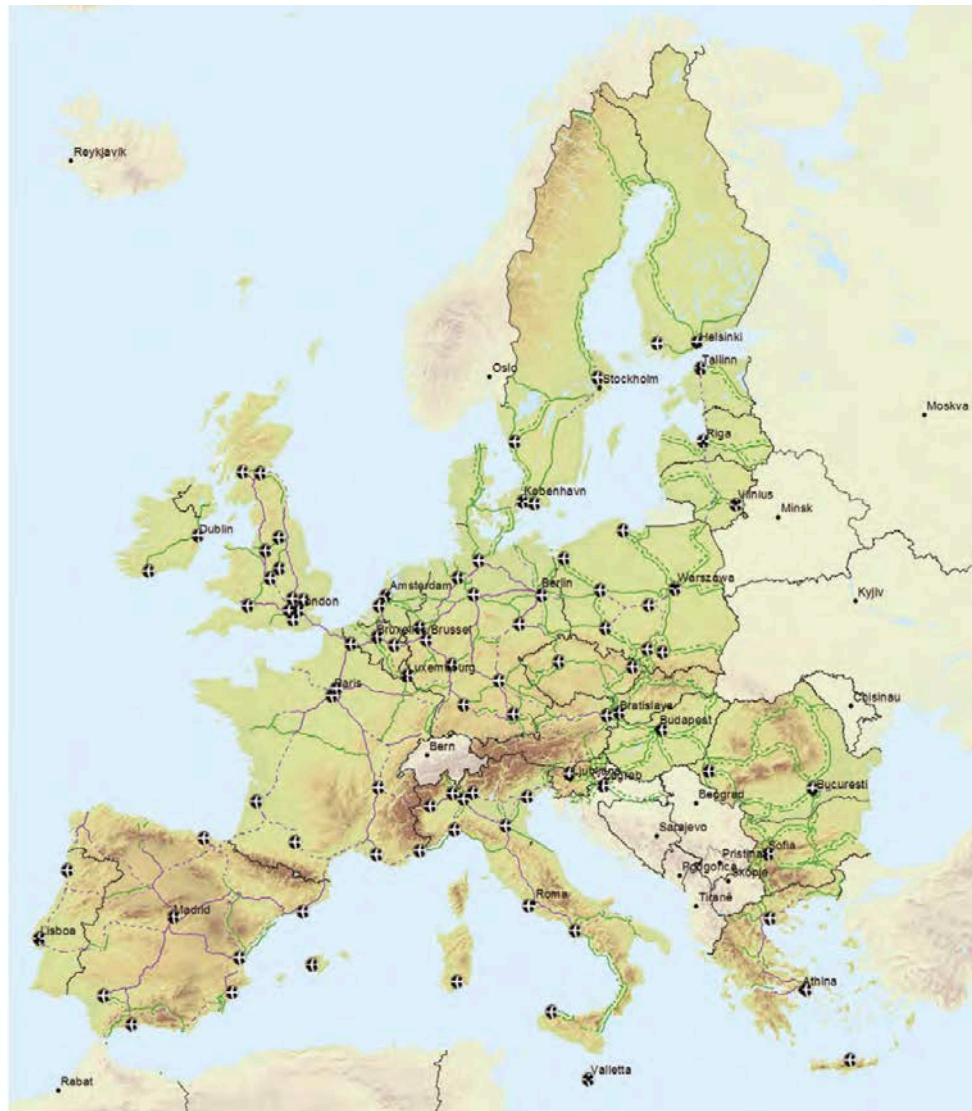


-  Sträckor för 250-320 km/h i NGJ
-  Sträckor för 250 km/h med blandad trafik
-  Sträckor för 200-250 km/h med blandad trafik



Källa: Trafikverket 2020

NYA OSTKUSTBANAN UTPEKAD I EU:S STOMNÄTSKORRIDOR



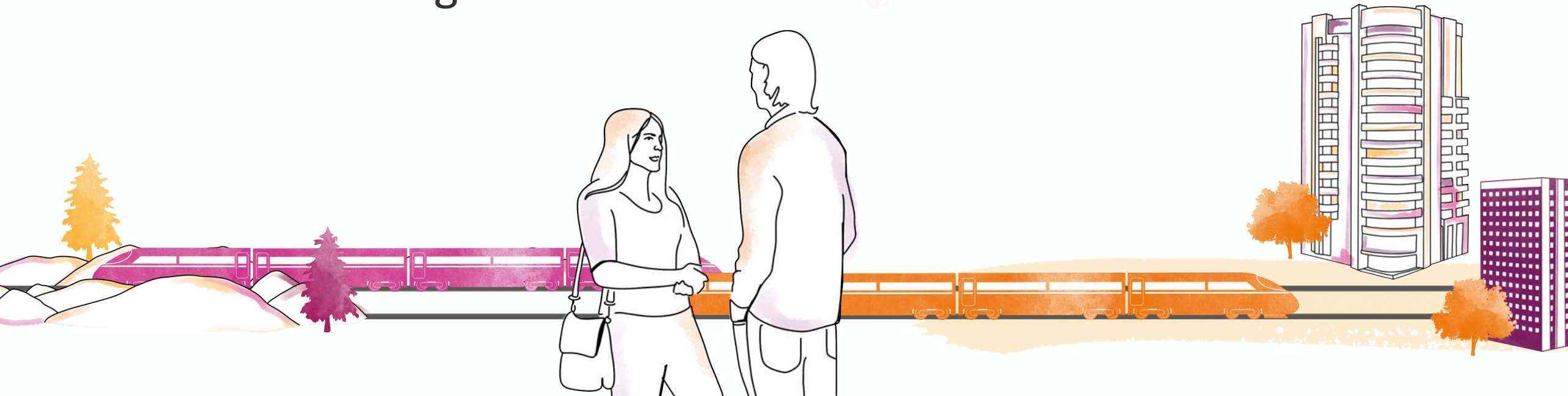
EU-ARBETET

- Vårt EU-arbete drivs i huvudsak via Botniska Korridoren samt via Brysselkontoren North Sweden och Central Sweden
- Sträckan Gävle – Luleå är utpekad som stomnät i EU:s TEN-T-nät. Innebär att sträckan måste uppfylla hårda krav till 2030



EU-ARBETET forts.

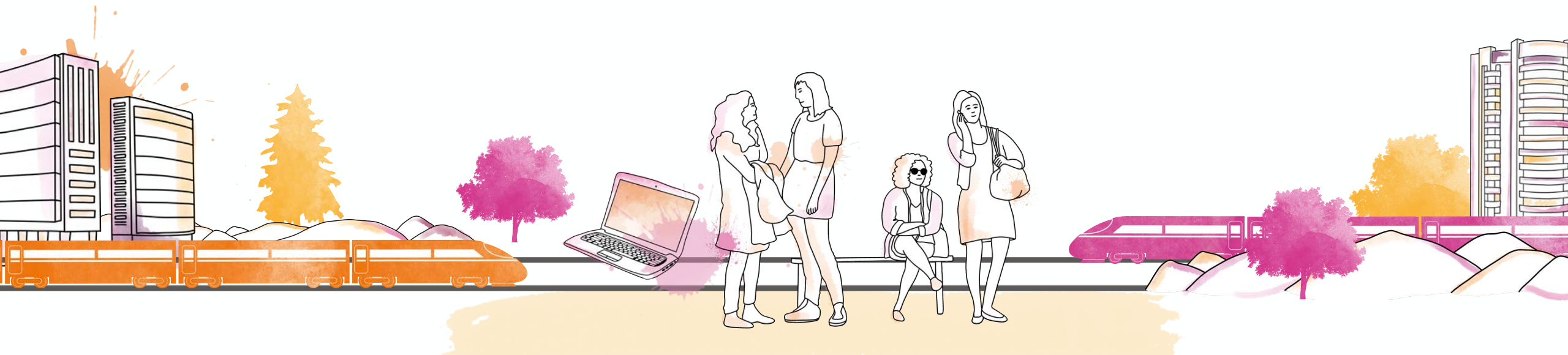
- Att Nya Ostkustbanan ingår i stomnätet är ett viktigt argument
- Möjlighet till 10–50 procents medfinansiering från EU
- Driva på för att Sverige/Trafikverket ska lämna in flera CEF-ansökningar



Budget 2020-2023

VALUTA SEK, KKR	2020	2021	2022	2023
	BUDGET	BUDGET	BUDGET	BUDGET
INTÄKTER				
NETTOOMSÄTTNING	3 000	3 000	3 000	3 000
SUMMA INTÄKTER	3 000	3 000	3 000	3 000
RÖRELSENS KOSTNADER				
RESEKOSTNADER	-90	-90	-90	-90
MARKNADSFÖRING & AKTIVITETER	-870	-900	-900	-900
ADMINISTRATION,	-350	-350	-350	-350
UTREDNINGAR	-450	-500	-500	-500
PERSONALKOSTNADER	-935	-1 010	-1 010	-1 010
ÖVRIGA KOSTNADER	-30	-30	-30	-30
SUMMA KOSTNADER	-2 725	-2 880	-2 880	-2 880
RESULTAT EFTER FINANSIELLA	275	120	120	120

Nu kavlar vi upp ärmarna – alla insatser behövs!



Tack!



**Martin
Södergårds**



**Christel
Öhgren**



**Jan
Sahlén**

